

In gemeinsamer Verantwortung: Shared Governance von Pflegeföhrung und Pflegefach

Regula Jenzer Bőrcher, Präsidentin SVPL
Prof. Rebecca Spirig, Präsidentin SwissANP

SWISS⁺ANP



SVPL ASDSI ASCSI SNDA

Inhalte



- „Shared Governance“:
Eine Einführung
- Die Einrichtung einer
Shared Governance-
Struktur und Kultur
- Fazit

Inhalte



- „Shared Governance“: Eine Einführung
- Die Einrichtung einer Shared Governance-Struktur und Kultur
- Fazit

Modelle für die Organisation der Pflege

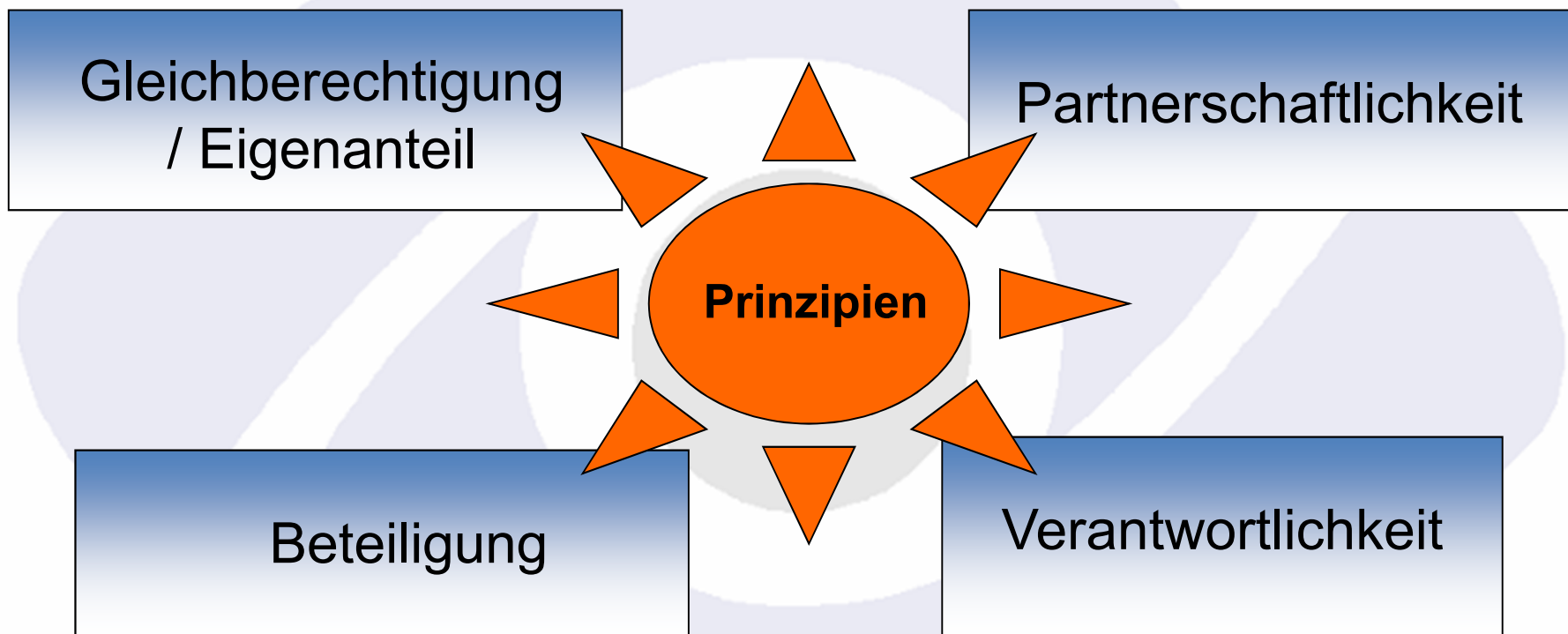
- **Teampflege:** Patientenzuordnung
- **Bezugspflege:** System der Rechenschaftspflicht
- **Case Management:** Managed Care
- **Shared Governance:** Professionelle Werte wie Autonomie, Entscheidungsfindung und Beteiligung

Shared Governance ist...

- eine gemeinsame Entscheidungsfindung basierend auf den Prinzipien von Partnerschaft, Gleichberechtigung, Beteiligung und Verantwortlichkeit
- ein Managementansatz, welcher alle Beteiligten befähigen soll, ihre Stimme in die Entscheidungsprozesse einzubringen
- Mitverantwortung für den Erfolg eines Unternehmens

(Swihart & Porter-O'Grady, 2006)

4 Prinzipien von Shared Governance



(Porter-O'Grady et al., 1997; 2006)

Warum Shared Governance?

- Höhere Patientensicherheit und Pflegequalität
- Höhere Patientenzufriedenheit
- Kürzere Patientenaufenthaltsdauer
- Weniger häufige Stellenwechsel
- Höhere Zufriedenheit des Personals

(Anthony, 2004; Doherty & Hope, 2000; Scot & Caress, 2004; Swihart & Porter-O'Grady, 2006)



Es gibt gute
Gründe für
eine Shared
Governance!

Inhalte



- „Shared Governance“:
Eine Einführung
- **Die Einrichtung einer
Shared Governance-
Struktur und Kultur**
- Fazit



UniversitätsSpital
Zürich

Shared Governance ist ein Auftrag und ist in die Gesamtstrategie des Unternehmens eingebettet

vorbildlich

- massgebend
- kompetent

engagiert

- zielbewusst
- ehrgeizig

respektvoll

- achtend
- vertrauengebend

Pflegeentwicklung ist in die Gesamtstrategie des Unternehmens eingebettet





Konsequente Patientenorientierung

=

Behandlungs-, Pflege- und
Betriebsprozesse werden
auf die Zielerreichung /
die Bedürfnisse der
Patienten ausgerichtet

Konsequente Patientenorientierung: Ausrichtung der Pflege und des gesamten Prozesses



Shared Governance in der Pflege = eine Vision, ein Team



Für Shared Governance braucht es...

- ein gemeinsames Verständnis der Werte / Haltung
- eine gemeinsame Vision
- eine gemeinsame Strategie - inkl. Prioritätensetzung
- eine gemeinsame Definition der Pflege
-und viel Vertrauen ...

Shared Governance heisst ein Ziel zu haben: In Zukunft ein Magnetspital

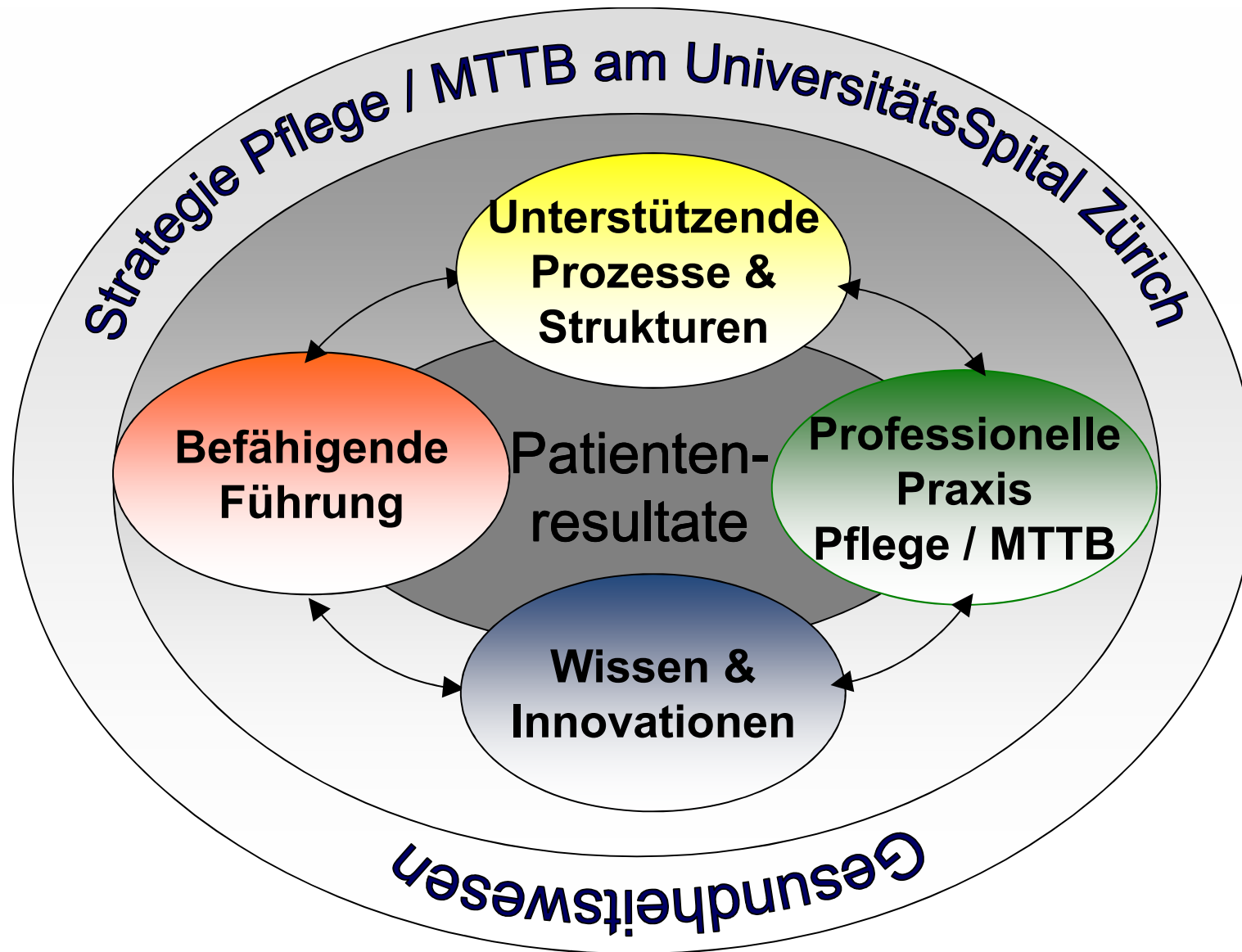


Warum soll das USZ ein Magnetspital werden?

Um die Herausforderungen der Zukunft zu meistern

- Die Belange der Patienten haben höchste Priorität
- Evidenzbasierte Praxis
- Autonomie und Verantwortlichkeit der Pflege
- Qualifiziertes und unterstützendes Pflegemanagement, mit Sitz in Spitalleitung
- Unterstützung der beruflichen Karriere des Personals
- Gute Kommunikation zwischen Pflegenden und Ärzten
- Adäquate Ressourcen

(Aiken et al., 2005)



Die Akkreditierungsstelle der Magnet-spitäler empfiehlt ein 5-Komponentenmodell

Kontinuierlich verbesserte Patientenresultate

Professionelle Praxis

- Auf Definition Bezugspflege, & Evidenz gestützt
- Sicherstellung von Autonomie
- Fortlaufende Verbesserung der Praxis-kompetenz
- Experten-konsultationen
- Strukturierte, interprofessionelle Zusammenarbeit

Wissen & Innovation

- Kontinuierlich überprüfte Qualität & Bildung
- Translationale Forschung auf Agenda gestützt
- Patientenbe-dürfnisorientierte innovative Betreuungs-modelle
- Evidenz-basierte Leitlinien

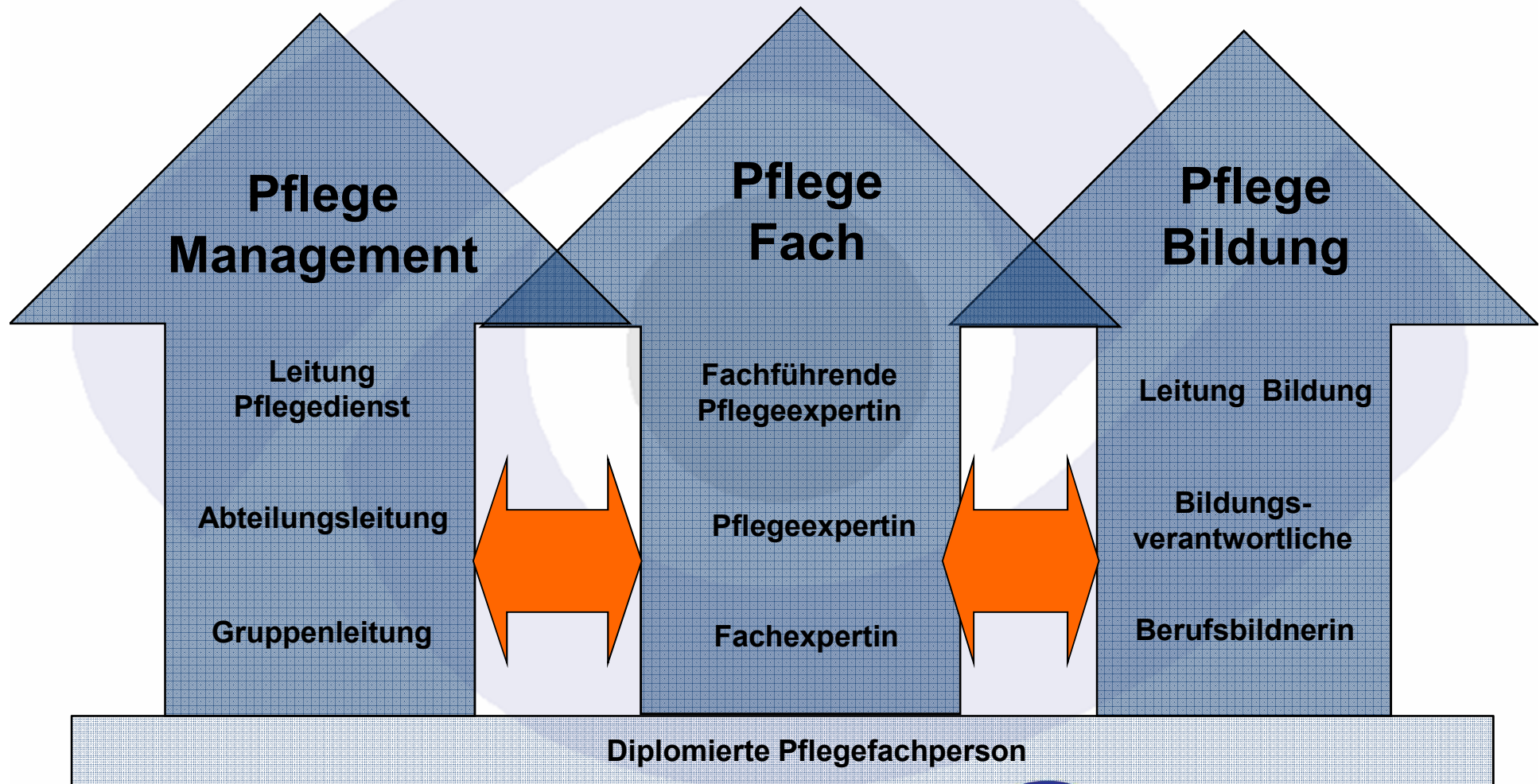
Befähigende Führung

- Auf Strategie & Portfolio gestützt
- Fachlich orientiert
- Visionär auf allen hierarchie-schen Ebenen inkl. Direktion
- Karriere-entwicklung
- Fortlaufende Verbesserung der Führungs-kompetenz

Unterstützende Prozesse & Strukturen

- Definiert & Patienten-orientiert
- Auf Kennzahlen gestützt
- Leistungs-orientiert
- Sicherstellung von Ressourcen

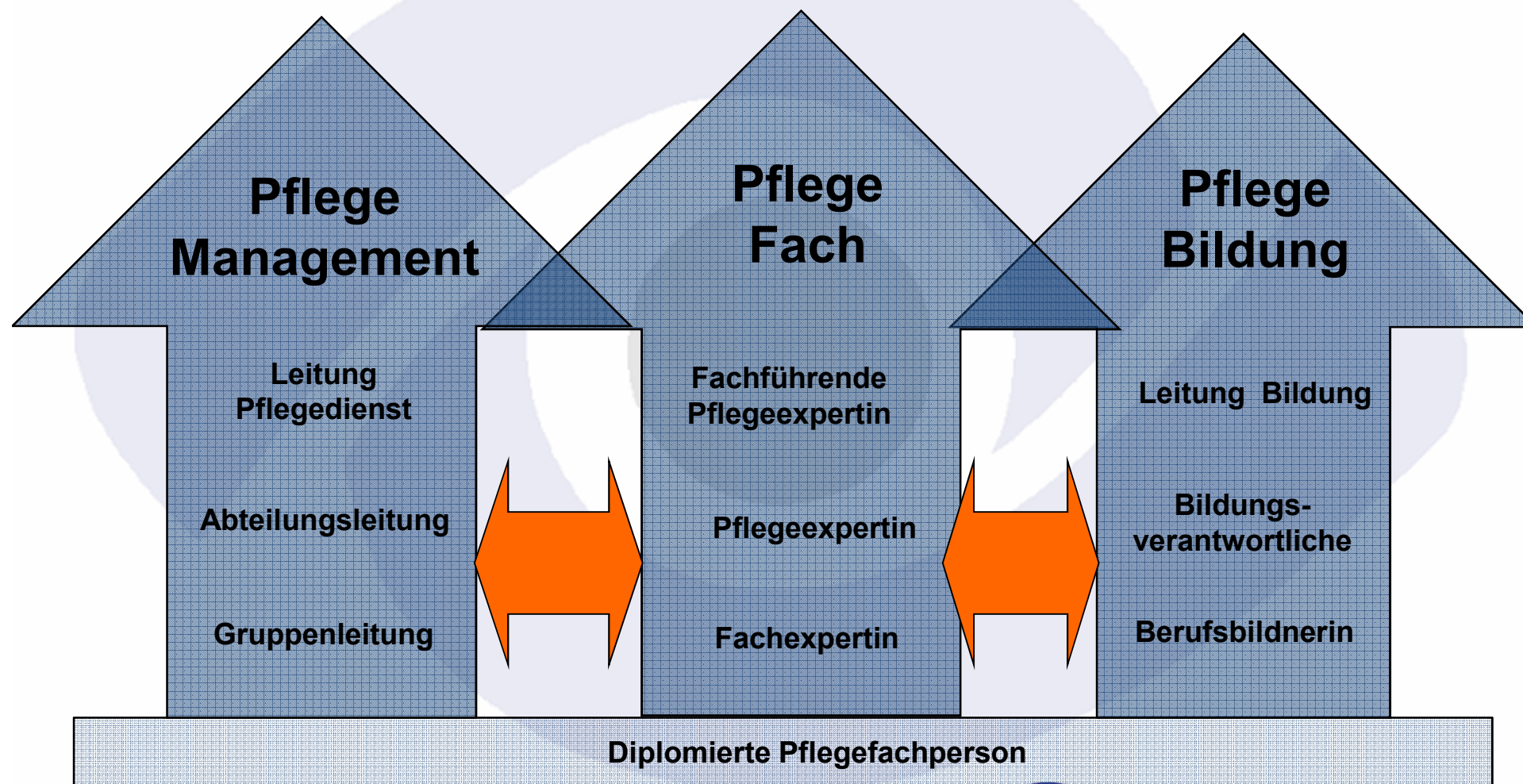
Karrieremodell als Grundsteinsetzung für die gemeinsame Verantwortung



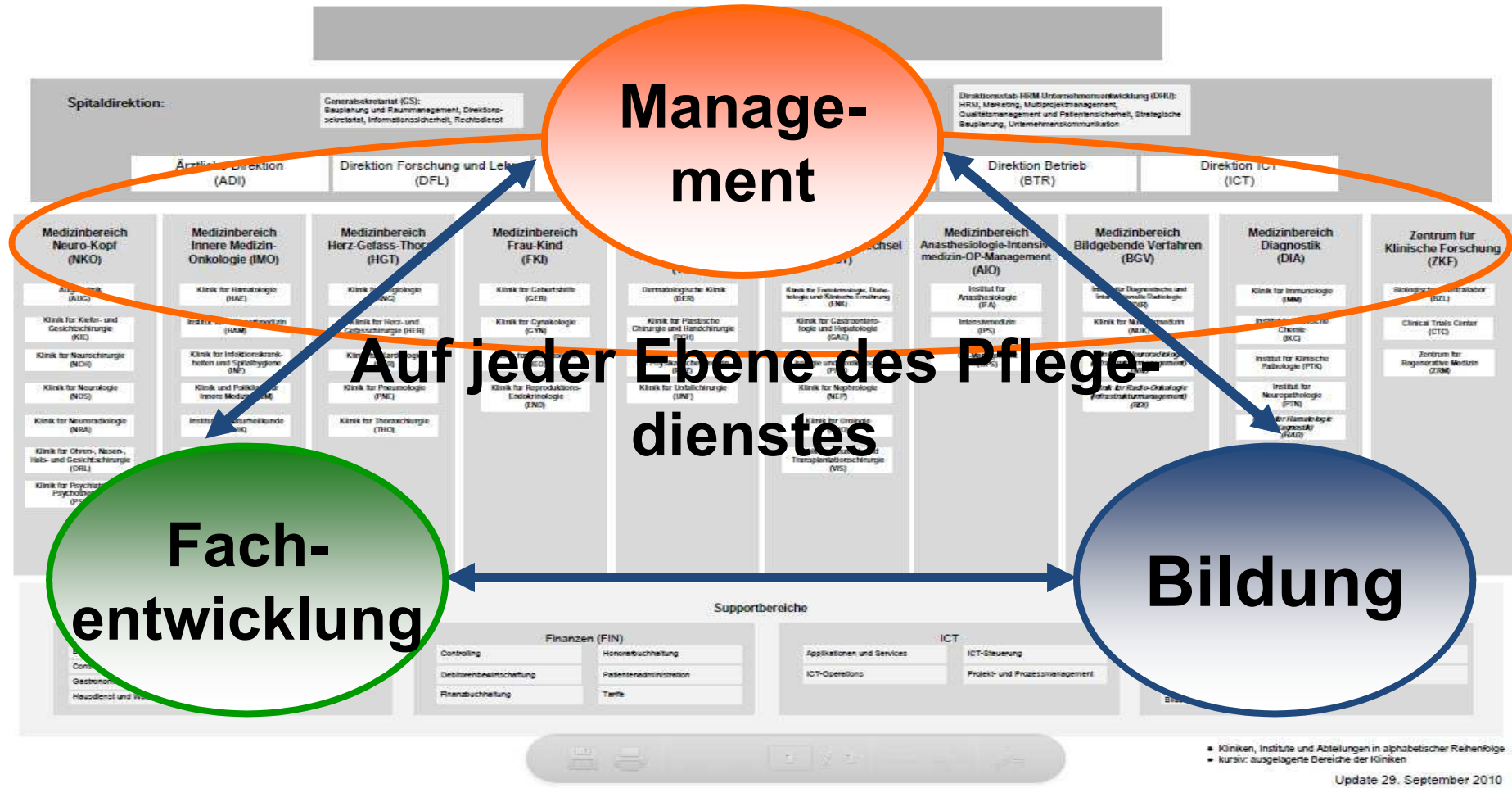
Beispiel USZ Karrieremodell Pflegefach



Karrieremodell als Grundsteinsetzung für die gemeinsame Verantwortung



Matrixorganisation USZ als Grundlage für Shard Governance



Unsere Struktur

Entwicklungsgremium
Pflegefach

Pflegerat

Führungsgremium
Pflege / MTTB

Entwicklungsgremium
Management

ERROR: syntaxerror
OFFENDING COMMAND: --nostringval--

STACK: